

Uchwała Nr XLIII/255/2013

Rady Gminy w Obrazowie

z dnia 26.06.2013

w sprawie przyjęcia w użyczenie działek o nr ewid. 354 i 301 obręb Milczany Gmina Samborzec

Na podstawie art.18 ust. 2 pkt. 9 lit a ustawy z dnia 8 marca 1990r o samorządzie gminnym (tj. Dz.U. 2013 poz. 594) art. 13 ust. 1 ustawy z dnia 21 sierpnia 1997 r o gospodarce nieruchomościami (tj. Dz.U. z 2010r Nr 102 poz. 651 z późn. zm.) Rada Gminy postanawia:

§ 1

Wyraża się zgodę na przyjęcie w użyczenie działek o nr ewid. 354 i 301 obręb Milczany Gmina Samborzec o łącznej pow. 0,1803 ha.

§ 2

Postanawia się przyjąć działki wymienione w § 1 na okres 10 lat.

§ 3

Wykonanie uchwały powierza się Wójtowi Gminy.

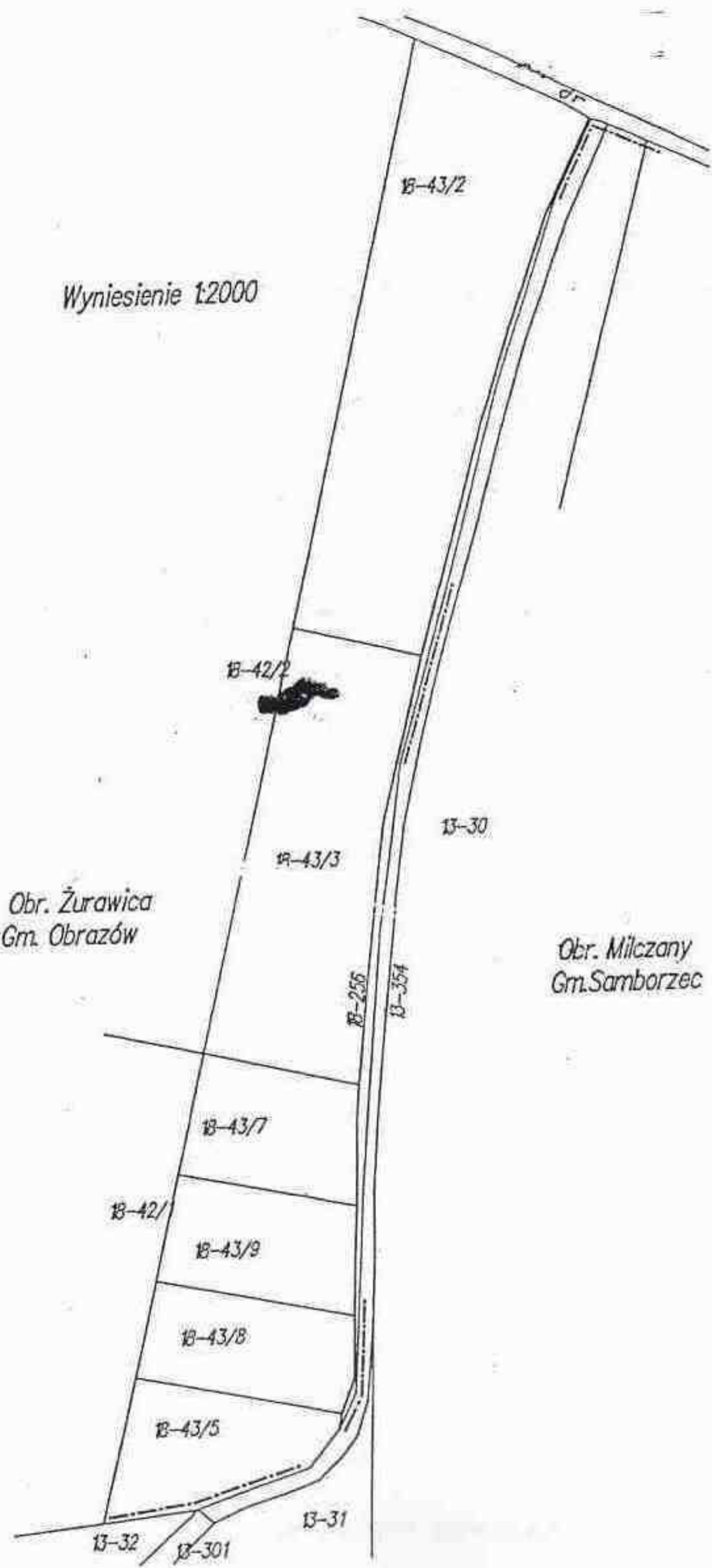
§ 4

Uchwała wchodzi w życie z dniem podjęcia.

Uzasadnienie:

Przejęcie działek w drodze użyczenia służyć będzie celom społecznym.

PRZEWODNICZĄCY
RADY GMINY
Kazimierz Jędral



STAROSTA SANDOMIERZ
 Powiatowy Urząd Działania
 i Kartograficznej w
 Sandomierzu
 Na podstawie art. 10 ust. 2 i ust. 3
 Prawo geodezyjne i kartograficzne
 z późniejszymi zmianami) niniejszym
 państwowego zasobu geodezyjnego i
 własność Skarbu Państwa.
 Dokument wpisano do ewidencji
 w dniu 17.12.2012
 nr ewidencyjny 2602
 Sandomierz, dnia 17.12.2012

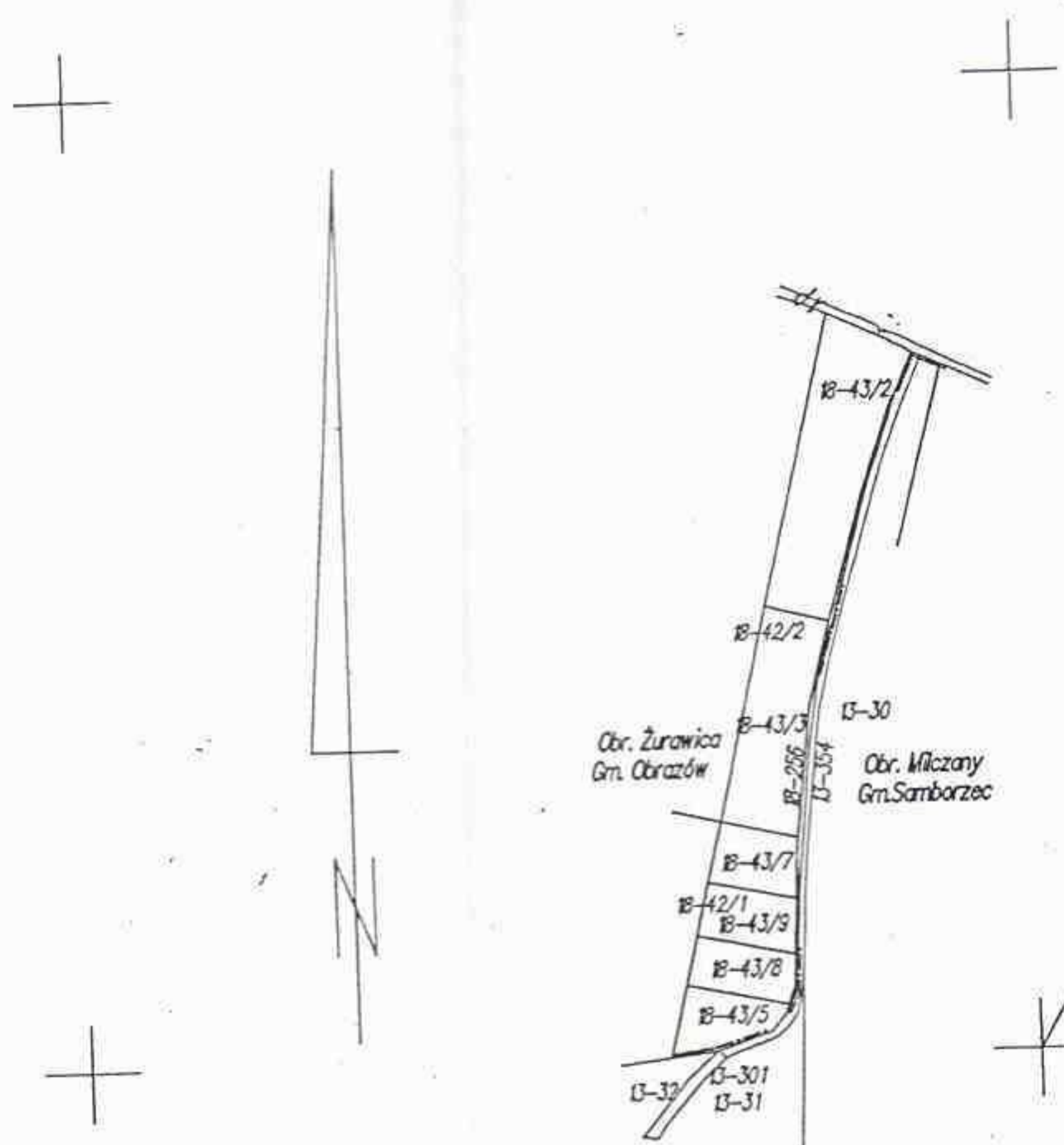
7.139.27.1
 dz. 354
 Obręb: Milczany
 Gm. Samborzec
 dz. 256
 Obręb: Żurawica
 Gm. Obrazów
 pow. sandomierski
 woj. świętokrzyskie

MAPA SYTUACYJNA 1:5000

REJESTR GRUNTÓW

zawieszka
do Uchwały Nr
XLIII/255/2013

STAN STARY				Właściciel Nomenklatura prawna	UWAGI
Ark.	Numer Dz.	Klasy i użytki	Pow. ha		
1	354	dr	0,1403	GMINA SAMBORZEC	Milczany Gm. Samborzec
1	256	dr	0,0555	GMINA OBRAZÓW	Żurawica Gm. Obrazów
			Ogółem	0,1958	



MIERSKI
Biuro Geodezyjne i Kartograficzne
ul. ...
18 / 2012

STAROSTY
Urząd Powiatowego Ośrodka
Geodezyjno-Kartograficznego
inż. Tadeusz Malec

SPOSÓB USTALENIA GRANIC

Wykazane na mapie granice nieruchomości przyjęto według istniejącego stanu prawnego.

Przedsiębiorstwo Usług Geodezyjnych
"POMIAROWIEC" s.c.
w KIELCACH
wykonawca: Jan Tłuścik
geodeta uprawniony
uprawnienia nr 2304

Kielce grudzień 2012 r.

GEODETA
Jan Tłuścik
uprawnienia nr 2304