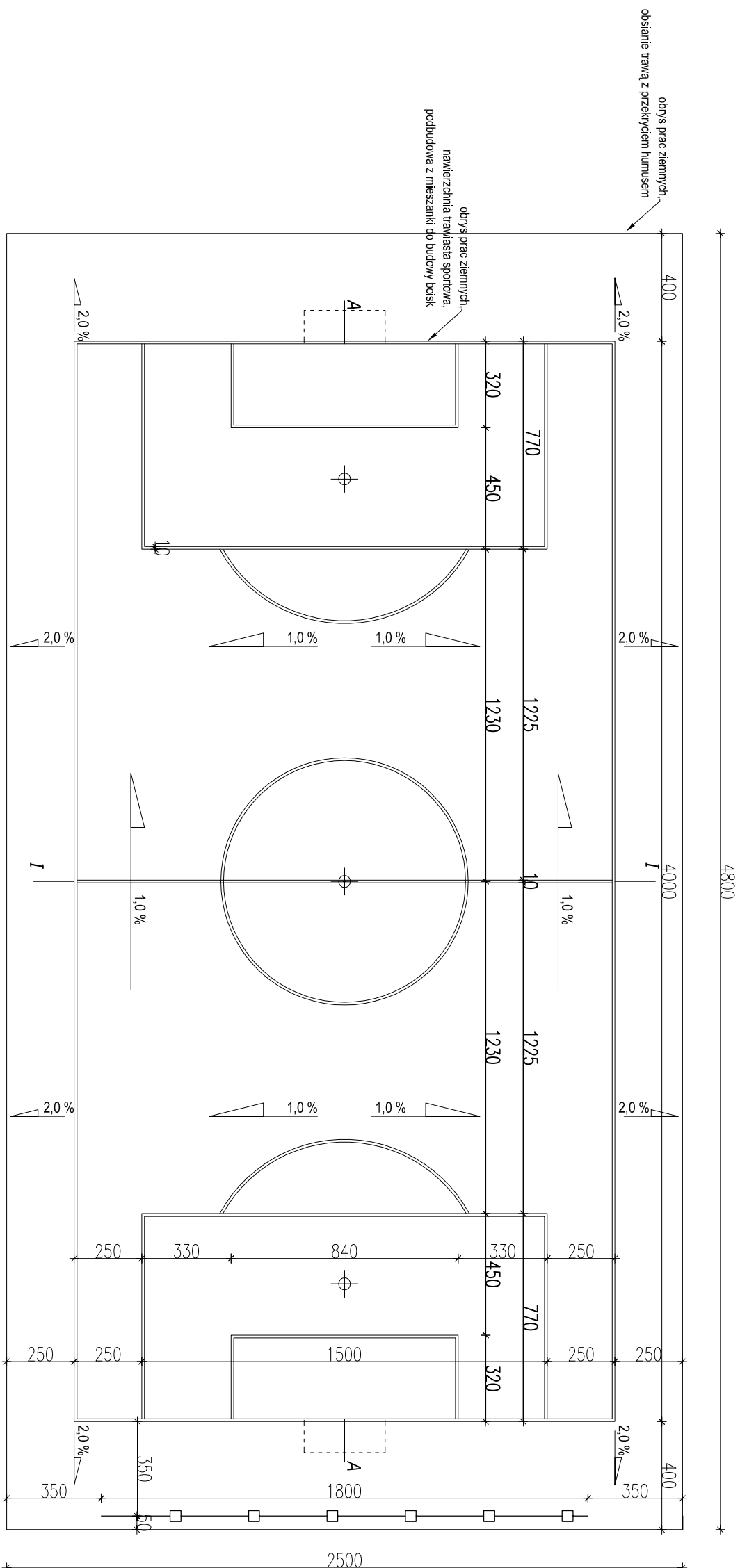


Skala 1:200



UWAGA:

1. BOJSKO O NATURALNEJ, NAWIERZCHNI TRAWIASTEJ
2. SPADKEJ PODULŻNY WYNOŚNY 1,0 % NA CAŁEJ DŁUGOŚCI
3. SPADKEJ POPRZECZNYJ JAKO DĄSZKOWY WYNOŚNY 1,0 %
4. WPOSAŻENIE ZŁODZINNE Z POZOSTAŁYMI RYSUNKAMI
5. LINIE SZEROKOŚCI 10 [CM] BIAŁE KREWONE

UWAGA:

- elementy projektowane jako stalowe, malowane proszkiem
- należy wyściłować i zabezpieczyć wszystkie elementy spawane i montowane mogące zanieść lub zachaczyć użytkowników
- wszystkie wymiary należy sprawdzić na budowie
- rysunek rozpatrywać z pozostałymi rysunkami branżowymi

PROJEKT TECHNICZNY			
Investycja:	ZAGOSPODAROWANIE TERENU PRZYŁĘGŁEGO DO SZKOŁY W GŁĄZOWIE		
Lokalizacja:	Działka nr ewid. 89; obręb: 4. Głazów; gmina Obrzów, pow. sandomierski, woj. świętokrzyskie		
Investor:	GMINA OBRZÓW Obrzów 84, 27-641 Obrzów		
Projekt:	"PRB Consulting" ul. Sandomierska 26A, 27-400 Ostrowiec Świętokrzyski		
Tytuł rysunku:	RZUT BOISKA	Skala: 1:200	
Data:	marzec 2014 r.	Specjalność architektoniczna	Nr rys.: A3
Opracował:	mgr inż. Mariusz Głąb		podpis:
Projektował:	mgr inż. arch. Anna Maciantowicz		
nr upr. bud.:	KL-175/92		